

少人数での会議にぴったりの  
お得なプラン

# MEETING PLAN Plan

少人数での会議・研修会・講習会・  
面接などに最適です

# 会議・セミナーウィークデープラン

ご利用期間: 2022年4月1日(金)~2023年3月31日(金)



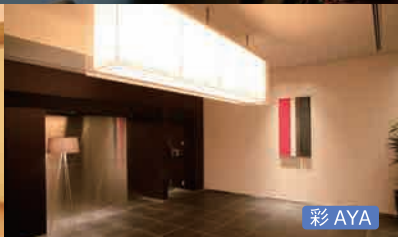
奏 SOU



優 YUU



朗 ROU



彩 AYA



凜 RIN



温 ONN

## ご利用について

お一人様 **3,000円**

- 平日(月~金) ※土日祝は応相談 ○ 9:00~17:00の間で4時間
- 10~30名様 ○ 小宴会場(凜・優・奏・温・朗・彩)限定

※プラン料金には、会場費・消費税・サービス料が含まれております。  
※飛沫感染防止のためアクリル板のご用意をしております。

10名様  
から

ご利用  
特典

☆インターネット1回線付

※1回線 16,500円分無料サービス

☆コーヒースタンド1回付

※コーヒースタンド不要の場合、ミネラルウォーターに変更可(ペットボトル)

有料  
オプション

### OPTION MENU & PRICE

- |                    |                             |
|--------------------|-----------------------------|
| 【会場】               | 【その他】                       |
| ●1時間延長: 一人当たり+800円 | ●音響セット(有線マイク2本): 11,000円    |
| ●土日祝利用: 一人当たり+800円 | ●レーザーポインター: 4,400円          |
|                    | ●ホワイトボード: 2,200円            |
|                    | ●スクリーン(200cm×150cm): 3,300円 |
|                    | ●司会台: 3,300円                |
|                    | ●ライブ配信サービス: 192,500円        |

【ご宿泊】  
特別料金にてご用意させていただきます。詳しくはお問い合わせください。

表記以外にも各種ご用意  
しております。詳しくは問い  
合わせください。

※お食事(昼食・夕食)を  
ご希望の場合はご相談承ります。

※オプション料金には、消費税が含まれております。  
※料金は予告なく変更される場合がございます。

※セットプランのため、人数分のご注文とさせていただきます。※小宴会場にはマイク設備がございません。必要な場合は、仮設音響セット11,000円(消費税込)が追加となります。※写真はイメージです。



シティプラザ大阪  
HOTEL & SPA

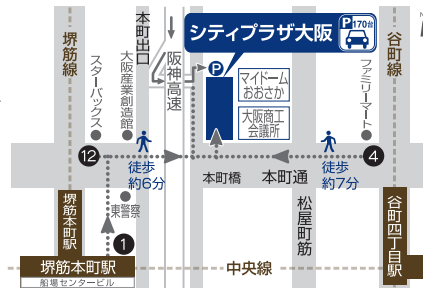
〒540-0029  
大阪市中央区本町橋 2-31  
www.cityplaza.or.jp

シティプラザ大阪 検索

スマートフォンよりアクセス



- 電車をご利用のお客さま
  - ・Osaka Metro 堺筋線・中央線 堺筋本町駅 12,1号出口より徒歩6分
  - ・Osaka Metro 谷町線・中央線 谷町四丁目駅 4号出口より徒歩7分
- お車をご利用のお客さま
  - 阪神高速道路1号環状線本町出口 (右側車線が出口)より左折、出口側からすぐ



ご予約  
お問合せ  
CONTACT

TEL.06-6947-7888 宴会予約 (9:00~19:00)